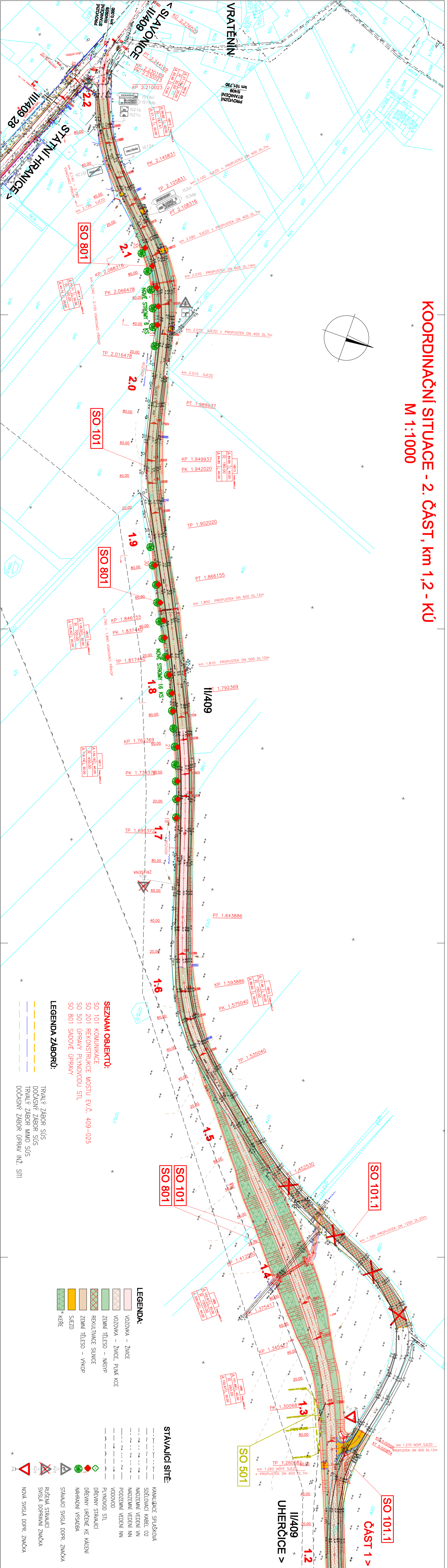


KOORDINAČNÍ SITUACE - 2. ČÁST, km 1,2 - KÚ
M 1:1000



II/409
1.2
UHERČICE >

SO 101.1
ČÁST 1 >

SO 501

SO 101
SO 801

- SEZNAM OBJEKTŮ:**
- SO 101 KOMUNIKACE
 - SO 201 REKONSTRUKCE MOSTU EV.Č. 409-025
 - SO 501 ÚPRAVY PLYNOVODU STL
 - SO 801 SADOVÉ ÚPRAVY
- LEGENDA ZÁBORŮ:**
- TRVALÝ ZÁBOR SÚS
 - DOČASNÝ ZÁBOR MIMO SÚS
 - DOČASNÝ ZÁBOR ÚPRAVY INŽ. SÍTÍ

- LEGENDA:**
- VOZOVKA – ŽIVCE
 - VOZOVKA – ŽIVCE, PLYNÁ KČE
 - ZEMNÍ TĚLESO – NÁSP
 - REKULTIVACE SILNICE
 - ZEMNÍ TĚLESO – VÝKOP
 - SLEZD
 - KŘEŽE

STAVAJÍCÍ SÍTĚ:

- KANALIZACE SPLAŠKOVÁ
- SPLAŠKOVÝ KABEL OZ
- NADZEMNÍ VEDENÍ VN
- NADZEMNÍ VEDENÍ NN
- PODZEMNÍ VEDENÍ NN
- VODOVOD
- PLYNOVOD STL
- DŘEVINY STAVAJÍCÍ
- DŘEVINY URČENÉ KE KÁČENÍ
- NÁHRADNÍ VRSADBA
- STAVAJÍCÍ SMYSLA DOPR. ZNAČKA
- RUŠENÁ STAVAJÍCÍ
- SMYSLA DOPRAVNÍ ZNAČKA
- NOVÁ SMYSLA DOPR. ZNAČKA

AKCE:
Modernizace silnice II/409
Uherčice - Vratěnín - Rancířov
úsek č. 3
sil. II/409, Vratěnín - Uherčice

DSP

OSMÍJNÁTEL STAVBY:
SŘÚS Jihomoravského kraje
připravitel organizace kraje
Zastupitelstvo nám. 3/5
601 82 Brno

Ředitel:
Ověřil:
Podpis:

KOORDINÁTOR PROJEKTOVÉ DOKUMENTACE:
VPÚ DECO PRAHA a.s.
Poděbská 20/1014
160 00 Praha 6

Ředitel:
Koordinátor ověřil:
Podpis:

PROJEKTOVÁ, INŽENÝRSKÁ A KONSULTAČNÍ ORGANIZACE
VPÚ DECO PRAHA a.s.
Poděbská 20/1014
160 00 Praha 6

PROJEKTANT:
ING. TRUSIL
ING. JELÍNEK

Ředitel:
Ověřil:
Podpis:

úsek č. 3
sil. II/409, Vratěnín - Uherčice

Ředitel:
Ověřil:
Podpis:

KOORDINAČNÍ SITUACE – 2. ČÁST

Ředitel:
Ověřil:
Podpis: